

About Ohno Office

事務所概要プロフィール

名称	社会保険労務士法人 大野事務所 (法人番号 第 1303003)
所在地	<p>■渋谷オフィス</p> <p>住所 〒150-0036 東京都渋谷区南平台町3-8 渋谷TSKビル1階</p> <p>電話 03-3496-4884 F A X 03-3496-4859</p> <p>■幕張オフィス (2008年6月2日開設)</p> <p>住所 〒261-0023 千葉県千葉市美浜区中瀬1-9-1 スターツ幕張ビル1502号</p> <p>電話 043-301-2061 F A X 043-301-2062</p>
事務所開業	1977年1月8日
法人設立	2003年4月1日 出資金 24,500,000円
事務所体制	48名(うち社会保険労務士29名) 構成:社員(役員)等6名、グループリーダー6名、メンバー36名 ※2016年11月現在
代表社員	大野 実 (13820444/社会保険労務士登録番号) 【特定社会保険労務士】
顧問契約先	現在 約200社 東証1部上場企業(16社:HD企業等含む)、東証2部上場企業(1社)、ジャスダック上場企業(6社)、マザーズ上場企業(5社)、外資系企業(10社:ニューヨーク証券取引所上場企業1社、ナスダック上場企業1社含む)、特殊法人等(5社)他
受託事業所の従業員数	約120,000人
業務内容	<ul style="list-style-type: none"> ・ 人事・労務管理に関する相談、指導、および運用のサポート ・ 労務診断 ・ 経営労務監査 ・ 人事・労務面からのIPO支援 ・ 人事・賃金制度等の人事処遇制度の設計、立案 ・ 労働基準監督署、公共職業安定所、年金事務所等の行政機関等に提出する書類の作成、手続、事務代理 ・ 福利厚生制度の設計、運用のサポート人事・労務に関する情報、資料等の提供 ・ 給与計算業務の受託 ・ 人事、総務担当者を対象とする社員研修会等の開催

Contact us

アクセスマップ

渋谷オフィス



所在地

〒150-0036 東京都渋谷区南平台町 3-8 渋谷 TSKビル1階

電話／FAX

03-3496-4884／03-3496-4859

アクセス

JR 山手線・埼京線・湘南新宿ライン、京王井の頭線、東急東横線・田園都市線、地下鉄銀座線・半蔵門線、渋谷駅より徒歩 10 分

幕張オフィス



所在地

〒261-0023 千葉県千葉市美浜区中瀬 1-9-1 スターツ幕張ビル 1502 号

電話／FAX

043-301-2061／043-301-2062

アクセス

JR海浜幕張駅 北口 徒歩 8 分

About Ohno Office

代表社員プロフィール

代表社員	大野 実 (Representative/Minoru Ohno) (昭和27年11月13日生)	
現職	社会保険労務士法人大野事務所代表社員	
資格	特定社会保険労務士 登録番号13820444	
経歴	1975年 神奈川大学法学部法律学科卒 1986年 日本大学大学院修士課程修了 管理工学専攻・工学修士 2003年 株式会社デジタルガレージ監査役(～2012年) 2005年 日本大学生産工学部管理工学科非常勤講師(～2007年) 2009年 青山学院大学大学院法学研究科兼任講師(～2014年)	
所属団体等	東京都社会保険労務士会会員(会員番号1310483) 東京商工会議所会員 日本労務理論学会会員	
専門テーマ	1. 人事・労務管理全般 (1) 人事・労務管理等の実践コンサルティング (2) 賃金・人事制度設計 (3) 就業管理システムの構築、人事諸規程整備 2. 組織分析 3. 経営労務監査	
著書等	<ul style="list-style-type: none"> ・「経営労務監査の実務」(中央経済社)共著 ・「経営労務監査の手法」(中央経済社)共著 ・「シリーズ労働基準法 労働時間、休日・休暇」(第一法規出版)共著 ・「定年前後の手続ガイド」(梧桐書院)共著 ・「労務管理の実務ポイント」(中央経済社)共著 ・「魅力ある会社づくり」(日本法令)共著 ・「成功した経営者の『次の戦略』-第2の利益を獲得する経営継承」(日本経済新聞社)共著 ・商工会議所、雇用能力開発機構、総合労働研究所、産業マネジメントスクール等での講演・講師 	

About Ohno Office

スタッフプロフィール

役員等

小野寺 陽子

(Partner/Youko Onodera)

(社会保険労務士/登録番号 13840199)

富士短期大学経済学科卒業。大学卒業後、丸紅株式会社に入社、3年後転職、日高税務会計事務所に入所、経理処理のイロハを経験し転職、淡青社公認会計士共同事務所に入所、会計実務を経て退職。1984年より現在の社会保険労務士法人大野事務所のパートナーとなる。2003年の法人化によりパートナー社員となる。人事労務相談を得意とする。

永井 初枝

(Partner/Hatsue Nagai)

(特定社会保険労務士/登録番号 12080025)

【幕張オフィス 所長】

慶応義塾大学商学部卒業。大学卒業後、日本IBM株式会社に入社。関連子会社で人事全般を担当。給与制度および福利厚生制度設計・運用、給与計算業務、社会保険手続き全般に従事。2008年4月大野事務所入所。幕張オフィス設立。

山崎 憲昭

(Adviser/Noriaki Yamasaki)

(社会保険労務士/登録番号 13821307)

1973年 早稲田大学文学部卒業。

大学卒業後、朝日火災海上保険株式会社入社。

2000年 オールステート損害保険株式会社(日本法人)代表取締役退任。

現職 2001年 ジョブ&キャリア研究所(開設)所長、経営労務監査の普及活動に従事。

2004年 日本雇用管理協会専務理事、社会保険労務士法人・石山事務所パートナー。

著書 「経営労務監査の手法」(中央経済社)共著

「経営労務監査の実務」(中央経済社)共著

野田 好伸

(Partner/Yoshinobu Noda)

(特定社会保険労務士/登録番号 13040516)

神奈川大学法学部卒業。大学卒業後、西崎労務経営事務所(現社労士法人ユアサイド)に入所。約6年の勤務を経て、2004年4月に大野事務所に入所。人事労務に関する相談業務、IPO支援コンサルティング・人事労務制度設計コンサルティング業務をメインに活動。

二宮 智加子

(Executive Manager/Group Leader/Chikako Ninomiya)

統括マネージャー/グループリーダー

大手企業の人事総務部に長年勤務。豊富な知識と経験を活かし、各企業の実態に即した提案処理を行うことを得意とする。大野事務所入所後は、労働社会保険手続、給与計算業務等の主力として従事。現在はマネージャーとして大量アウトソーシング業務の統括も担当。

グループリーダー

深田 俊彦

(Group Leader/Toshihiko Fukada)

(特定社会保険労務士/登録番号 13050073)

慶應義塾大学法学部法律学科卒業。約4年間の社会保険労務士事務所勤務を経て、平成18年大野事務所に入所。人事労務に関する相談業務および手続業務をバランスよく解決することを得意とする。

高田 弘人

(Group Leader/Hirohito Takada)

(特定社会保険労務士/登録番号 13080323)

【幕張オフィス】

一橋大学経済学部卒業。ベンチャー企業及び大手監査法人の人事部門勤務を経て、2008年に大野事務所に入所。人事労務に関する相談、IPO支援コンサルティング、アウトソーシング業務全般に従事。

土岐 紀文

(Group Leader/Norifumi Toki)

(特定社会保険労務士/登録番号 13090507)

【幕張オフィス】

明治学院大学経済学部卒業後、不動産管理会社を経て、千葉県内の社会保険労務士事務所勤務で労働社会保険手続、給与計算、労働保険事務組合業務に従事。約2年間の勤務の後、大野事務所へ入所。正確、迅速な対応を心掛け、日々業務に取り組む。

岩澤 健

(Group Leader/Takeshi Iwasawa)

(特定社会保険労務士/登録番号 13110158)

法政大学文学部卒業。様々な業種の仕事を経験後、人事労務ソフトの会社に営業マンとして従事。人事労務に興味を持ち、社会保険労務士の資格を取得後、大野事務所入所。行動力のある社会保険労務士を目指す。

今泉 叔徳

(Group Leader/Yoshinori Imaizumi)

(特定社会保険労務士/登録番号 13050565)

東京都立大学(現、首都大学東京)法学部法律学科卒業。都内法律事務所にて労働法務を学んだ後、平成17年大野事務所入所。労働法務に関するアドバイザー業務、IPO支援コンサルティング等に従事。個人情報保護管理者。

伊藤 恭子

(Group Leader/Kyoko Ito)

(特定社会保険労務士/登録番号 13050263)

日本女子大学人間社会学部卒業。一般企業にて事業部門を経た後、人事部門で社会保険手続、採用業務を担当する。平成16年社会保険労務士試験合格。平成17年大野事務所入所。企業勤務経験を生かした実践的アドバイスを心掛けている。

古山 浩之

(Group Leader/Hiroyuki Furuyama)

(社会保険労務士/登録番号 13140547)

【システム管理者】

千葉大学工学部卒。IT関連企業と一部上場企業にて情報システムの設計から管理まで全般に渡り従事。現在は各種手続処理、給与計算を担当する他IT関連全般を管理。ITと人事労務管理の融合を推進し差別化を図っている。

About Ohno Office

スタッフプロフィール

| スタッフ（渋谷オフィス）

飯田 曜子

(Yoko Iida)

(社会保険労務士／登録番号 13060148)

短期大学卒業後、数社で社会経験を積み平成 16 年に社会保険労務士試験に合格。平成 17 年大野事務所に入所。
現在は主に労働・社会保険・給与計算業務に従事。現在は数千人規模の会社の手続も担当している。

村井 さおり

(Saori Murai)

一般企業にて給与計算業務等、人事業務に長年従事。大野事務所入所後は、大規模会社の給与計算及び労働社会保険の手続担当。日常業務において、迅速な対応を心掛けている。

家原 徳子

(Noriko Iehara)

(特定社会保険労務士／登録番号 13060357)

中央大学商学部卒業。
一般企業にて通算約 4 年間人事総務業務に従事。社会保険労務士資格取得後、社会保険労務士法人にて約 2 年半の勤務を経て平成 19 年 9 月に大野事務所へ入所。労務相談、労働社会保険手続、給与計算の業務全般に従事。

新田 達子

(Tatsuko Nitta)

(社会保険労務士／登録番号 13150158)

東北芸術工科大学卒業。
広告会社にて就業後、社労士事務所へ入所。給与計算、労働・社会保険手続等に 3 年従事する。その後司法書士・行政書士・社会保険労務士総合事務所にて様々な案件を経験し、大野事務所入所。迅速、正確かつ丁寧に、をモットーに、常にお客様の立場に立って業務に取り組みすることを心掛けている。

和泉澤 慎吾

(Shingo Izumisawa)

(社会保険労務士／登録番号 13130232)

北海学園大学人文学部英米文化学科卒業。
メーカー在職中、社会保険をはじめとした人事労務分野に関心を抱き、平成 23 年社会保険労務士資格を取得。その後、大野事務所に入所。お客様にご満足いただけるよう丁寧に正確なサービスの提供に努めている。

落合 恵子

(Keiko Ochiai)

(特定社会保険労務士／登録番号 13120511)

学習院大学法学部卒業。
卒業後、数社に勤務する中で、人事労務管理業務を経験。平成 20 年社会保険労務士試験に合格し、労働保険事務組合・社労士事務所にて労働社会保険手続、給与計算業務に従事。その後、大野事務所入所。日々の自己研鑽をモットーとする。

吉村 知子

(Tomoko Yoshimura)

(社会保険労務士／登録番号 13040317)

慶應義塾大学文学部卒業。
卒業後、法律事務所へ弁護士秘書として入所。6 年間の勤務を経て平成 16 年大野事務所へ入所、現在に至る。現在は労働社会保険手続業務、給与計算業務、人事労務に関する相談業務に従事。

福岡 ひろみ

(Hiromi Fukuoka)

(社会保険労務士／登録番号 14060119)

平成 18 年、大野事務所入所。労働社会保険の手続業務、給与計算業務に従事。丁寧、正確かつ責任を持って仕事に取り組むことを日々心掛けている。

飯山 由美

(Yumi Iiyama)

(社会保険労務士／登録番号 13920114)

明治大学短期大学法律科卒業。
川崎重工工業株式会社に入社後、在職中に社会保険労務士資格を取得し、大野事務所へ入所。長年にわたる大野事務所勤務を経て、私事により一時退職。平成 24 年 5 月より復帰。
現在は主に労働社会保険手続業務、給与計算業務に従事。

大石 裕紀子

(Yukiko Oishi)

京都外国語大学 英米語学科卒業。
在学中、アメリカへ語学留学し、英語を習得。大学卒業後、大野事務所へ入所。現在は数千人規模の大規模事業所の手続補助業務に従事する。留学経験を生かしながら、迅速かつ正確な業務を目指す

長嶋 和太

(Kazuhiro Nagashima)

(特定社会保険労務士／登録番号 13130486)

立教大学法学部 法学科卒業。
IT 関連企業在籍時、SE として人事給与システムの導入を経験したことから人事労務分野に関心を抱き、社会保険労務士資格を取得。その後社労士事務所にて約 2 年間勤務後、大野事務所へ入所。お客様に対して迅速かつ献身的なサポートを目指す。

樋口 木葉子

(Kinako Higuchi)

(社会保険労務士試験合格者)

東京女子大学文理学部卒業。
法律事務所に勤務後、社会保険・給与計算に関心を抱き、社労士事務所へ転職し、約 2 年間勤務。
大野事務所へ入所後は、業務とお客様に誠実に向き合い正確で丁寧な手続きを行うことを念頭に日々取り組んでいる。

About Ohno Office

スタッフプロフィール

| スタッフ (渋谷オフィス)

宇田 真奈美

(Manami Uda)

日本大学商学部卒業
従業員約3,000名の飲食チェーンにて店舗運営3年半を経験後、
本社にて人事・労務・採用・教育部門に通算6年半従事。その後、
大野事務所に入所。常にお客様のために正確で迅速な対応を目指し
ている。

奥田 直人

(Naoto Okuda)

(社会保険労務士/登録番号 13150035)

帝京大学経済学部卒業。
全国にFC展開している企業の本部において社会保険担当として従事
した後、大野事務所入所。労働社会保険、人事労務分野の専門家と
してお客様に信頼を頂ける社労士を目指し日々業務に励んでいる。

森田 茉莉江

(Marie Morita)

(社会保険労務士試験合格者)

IT系派遣会社の労務管理や顧客対応、総務経理業務に6年間従事。
社会保険労務士試験合格後、大野事務所に入所。常にお客様を第一
に考えた行動を心がけ、笑顔と誠実な対応でお客様の満足度を目指
し、日々業務に励んでいる。

ウッズ 加寿子

(Kazuko Woods)

東洋女子短期大学 英語英文科 卒業。
卒業後、証券会社、投資相談課勤務。その後、鉄道会社にて約7年
間業務員の給与計算等に従事。8年ほどオーストラリア、メルボル
ンで生活をし、2007年に帰国。2009年不動産会社総務部勤務
後、大野事務所に入所。

味園 裕也

(Yuya Misono)

(社会保険労務士試験合格者)

國學院大学法学部卒。
在学中に社会保険労務士試験に合格し、新卒にて大野事務所入所。
丁寧かつ正確をモットーに日々の業務に取り組み、お客様に誠意を
もって接することで、信頼を頂ける社会保険労務士を目指している。

勝股 司

(Tsukasa Katsumata)

(社会保険労務士/登録番号 13160225)

日本大学商学部商業学科卒業。
従業員約2,000名の介護事業を営む企業の人事として3年間従事し
社会保険労務士試験合格。人事労務面で様々な企業の課題を解決で
きる社労士を目指し、日々業務に励んでいる。

水沼 美帆子

(Mihoko Mizunuma)

(社会保険労務士/登録番号 13160311)

関西大学経済学部卒業
一般企業の人事部門で7年間、社会保険手続き・給与計算を含め人
事全般に従事。
その後、総務経理部で労務を担当する。
社会保険労務士資格取得後、大野事務所に入所。迅速で正確な業務
を目指す。

近藤 友幸

(Tomoyuki Kondou)

(社会保険労務士/登録番号 08140001)

慶應義塾大学法学部法律学科卒業。
法律事務所、税理士法人等に勤務した後、大野事務所入所。現在は
主に労働・社会保険、給与計算業務に従事。ハートフルな仕事を心
がけ、日々業務に取り組んでいる。

神戸 和

(Kazumi Kanbe)

(社会保険労務士/登録番号 13160297)

早稲田大学文学研究科卒業。
卒業後は大手生命保険会社の人事総務に従事。その後、シェアード
サービス会社で大規模企業の社会保険手続きに従事しつつ、社会保
険労務士試験合格。安心して相談できる社労士を目指す。

下村 康文

(Yasfumi Shimomura)

早稲田大学人間科学部卒業。
株式会社インテリジェンス入社後、営業から人事へと転身。全社の
労働時間削減や給与計算業務に従事した後、複数社にて営業経験を
重ね、大野事務所へ入所。手続・届出業務を担当している。

山田 貴大

(Takahiro Yamada)

小樽商科大学商学部卒業。
卒業後は国家公務員として労働局で総務部門、公共職業安定所で雇
用保険窓口業務に従事。労働保険のみならず人事労務管理全般に関
心を抱き、大野事務所へ入所。これまでの知識と経験を活かし、迅
速かつ正確な業務を心掛けている。

橋本 直子

(Naoko Hashimoto)

一般企業の本社管理部門にて社会保険手続き・給与計算を含めた人
事全般に従事。8年間の勤務を経て、大野事務所に入所。これまで
の知識と経験を活かし、丁寧かつ迅速な対応を心掛け、業務に取り
組んでいる。

About Ohno Office

スタッフプロフィール

| スタッフ（渋谷オフィス）

森 修平

(Shuheji Mori)
中央大学法学部卒業。
在学中の労働法ゼミ所属の経験から、人事労務分野に関心を持ち、新卒にて大野事務所に入所。現在は数千人にも及ぶ大規模事業所の手続き業務を担当し、懇切丁寧を信条に日々の業務に取り組んでいる。

| スタッフ（幕張オフィス）

浅井 美代子

(Miyoko Asai)
長年にわたり大手外資系企業および関連子会社の人事業務・社会保険手続きに従事。現在幕張オフィスにて、労働社会保険手続、給与計算業務全般に携わる。常にお客様の立場にたって、丁寧で迅速な仕事をすることを心掛けている。

茂木 江津代

(Etsuyo Motegi)
(社会保険労務士/登録番号 12140032)
青山学院大学経済学部卒業。
卒業後、大手証券会社へ入社。人事部にて5年間採用業務に従事。社会保険労務士試験合格後、通信関連会社にて6年間社会保険手続を経験し、大野事務所幕張オフィス入所。正確・迅速な手続きを心がけている。

松山 淳一

(Junichi Matsuyama)
芝浦工業大学電子工学部卒業。
IT業界に就職しSEとして現場に赴き、数多くのプロジェクトを経験後、大野事務所へ入所。SEとしての経験を活かし、正確且つ、効率的に業務を進める事を心掛けている。

倉澤 奈緒美

(Naomi Krasawa)
前職では、大手外資系企業の社会保険手続業務に従事。その経験から、さまざまな労働保険、社会保険手続を迅速に処理することを得意とする。丁寧で正確な対応でお客様にサービスをご提供できるよう、常に向上心を忘れない業務を目指す。

山本 由紀子

(Yukiko Yamamoto)
(社会保険労務士/登録番号 12150065)
短大卒業後、数社で給与計算業務、社会保険手続きに従事。社会保険労務士試験合格後、労働組合、大手物流企業勤務を経て大野事務所へ入所。お客様の立場に立ち、責任を持って仕事に取り組みことを心がけている。

| パートスタッフ（渋谷オフィス）

前森 博子

(Hiroko Maemori)

藤井 典子

(Noriko Fujii)

金子 和香子

(Wakako Kaneko)
(社会保険労務士/登録番号 1302035)

| パートスタッフ（幕張オフィス）

中澤 恭代

(Yasuyo Nakazawa)

薦田 由樹

(Yuki Komoda)

About Ohno Office

実績

	業務内容	人数	労務顧問	手続業務	給与計算	備考
N協会		15,300人	○	○		
A法人		5,800人	○			
J協会		1,450人	○	○		
N協会		270人	○	○		
N協会		40人	○			
B株式会社	(医薬品販売)	1,150人	○			NY取引市場上場企業
M株式会社	(コンピュータソフトウェア)	2,200人	○			NASDAQ上場企業
S株式会社	(電気機械類販売)	200人	○	○	○	NASDAQ上場企業
株式会社R社	(アパレル)	6,000人	○	○		東証1部上場企業
株式会社F社	(ジュエリー・アパレル)	3,000人	○			東証1部上場企業
T株式会社	(住宅)	3,000人	○			東証1部上場企業
T株式会社	(不動産仲介)	2,500人	○	○		東証1部上場企業
株式会社S社	(システム開発)	1,200人	○			東証1部上場企業
T株式会社	(化学)	850人	○			東証1部上場企業
株式会社K社	(情報サービス)	500人	○	○		東証1部上場企業
T株式会社	(電気機械器具製造)	430人	○			東証1部上場企業
株式会社V社	(ゲームソフト)	270人	○	○		東証1部上場企業
N株式会社	(石油井掘削工事請負)	180人	○			東証1部上場企業
株式会社S社	(臨床検査事業)	2,400人	○			東証1部上場企業(HD)、事業会社
H株式会社	(電気機械類販売)	650人	○			東証1部上場企業(HD)、事業会社
H株式会社	(電気機械類販売)	450人	○			東証1部上場企業(HD)、事業会社
H株式会社	(電気機械類販売)	400人	○			東証1部上場企業(HD)、事業会社
S株式会社	(金融)	300人	○			東証1部上場企業(HD)、事業会社
株式会社B社	(福利厚生)	950人	○			東証2部上場企業
S株式会社	(ハード・ソフトウェア研究開発)	830人	○			JASDAQ上場企業
N株式会社	(機械)	520人	○	○		JASDAQ上場企業
株式会社D社	(研究機器等販売)	360人	○	○		JASDAQ上場企業
株式会社K社	(食品卸)	350人	○	○	○	JASDAQ上場企業
株式会社D社	(IT)	300人	○	○		JASDAQ上場企業
S株式会社	(電子部品の製造販売)	200人	○			JASDAQ上場企業
株式会社T社	(駐車場管理運営)	730人	○	○		マザーズ上場企業
株式会社V社	(PR支援)	200人	○	○		マザーズ上場企業
株式会社M社	(ゲームソフト)	100人	○	○	○	マザーズ上場企業
P株式会社	(コンピュータソフトウェア)	60人	○	○	○	マザーズ上場企業
株式会社K社	(医薬品)	30人	○	○	○	マザーズ上場企業
R株式会社	(人材派遣)	16,000人	○			
株式会社C社	(物流)	4,300人	○			
N株式会社	(情報処理)	3,600人	○	○		
株式会社A社	(保険)	3,300人	○			
H株式会社	(保険)	2,150人	○			
学校法人O学園	(専門学校)	1,800人	○			
株式会社A社	(自動車部品製造)	1,600人	○			
株式会社J社	(情報処理)	1,540人	○			
株式会社U社	(リゾート開発)	1,120人	○	○		
I株式会社	(システム)	1,100人	○	○		
株式会社H社	(保険)	1,000人	○			
I株式会社	(営業支援)	960人	○	○		
株式会社L社	(ガス)	720人	○			
E株式会社	(自動車部品販売)	700人	○	○		
株式会社R社	(ホテル)	650人	○	○		

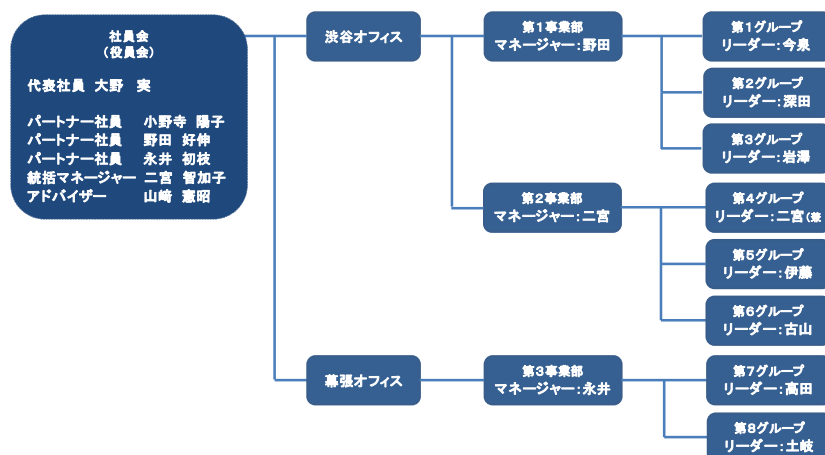
他約200社

About Ohno Office

当事務所の特徴

■ 組織的なサポート体制の整備

当事務所では、安定したサービスを提供するために各企業様のメイン担当者を選任しております。ただ、人事労務分野における手続きや相談範囲は非常に幅広いことから、お客様にムラのない均一したサービスがご提供できるよう、グループ制を採用し、組織的なサポート体制を整えております。



■ 豊富な実績（上場企業等の顧問先が多数、上場支援、労務監査の実績）

事務所としての35年以上の実績を基に、大手上場企業から設立間もない小規模企業まで、ニーズに合わせて幅広く業務を行っております。また、各職員の教育として外部セミナーの参加を奨励支援し、事務所内において定期的に勉強会を行う等、各職員のスキルアップに注力しております。

■ セキュリティ体制の整備

多くの個人情報扱うことから、プライバシーマークの取得にはじまり、入退室管理システムの導入、内部ネットワークへのリモートアクセスの禁止、他媒体への書込み制限、不正コピーによる内部からの情報漏洩防止、PCのセキュリティ強化、基幹サーバへのアクセスログ監視等のセキュリティ体制の強化に心掛けております。

■ 業務監理簿の整備

継続的業務を責任をもって受託することから、労働社会保険各種手続き、給与計算処理に関するワークフローを担当先別に作成しております。

また、企業毎の各種手続きについて進捗管理を行っており、手続き依頼日から行政への届出日、完了後の発送日まで、進捗状況が一目でわかるような管理シートを調整しており、手続漏れの防止は勿論のこと、各種労使協定の届出時期や給付申請時期を事前にアナウンスできる体制を整えております。

■ 年2回（春秋）の定例セミナー開催

法改正のご説明や情報提供を目的として春と秋の年2回、顧問先企業様向けの定例セミナー（無料）を開催しております。代表社員をはじめとして社員、アドバイザーおよびスタッフが主として講師を担当いたしますが、過去には外部講師を招き、その時々で話題となっている分野・問題等について実施してきた経緯がございます。

▼ 経営労務監査の実務 ▼



【中央経済社 刊】

【監修】 社会保険労務士総合研究機構
【共著】 石山隼人 大野実 山崎憲昭

《目次》

- 第1章：経営労務監査の目的と枠組み
- 第2章：労務コンプライアンス監査
- 第3章：人材ポートフォリオ監査
- 第4章：まとめ
- 資料：経営労務監査報告書

▼ 成功した経営者の「次の戦略」 -第2の利益を獲得する経営継承- ▼



【日本経済新聞出版社 刊】

【編著】 高橋廣司

【執筆者】 大野実 野田好伸（『第5章：労務戦略で「第2の利益」を獲得せよ』）

《目次》

- 第1章：経営承継戦略と第2の利益
- 第2章：「事業承継」から「経営承継」へ
- 第3章：4つの経営承継ストーリー
- 第4章：経営管理戦略で「第2の利益」を獲得せよ
- 第5章：労務戦略で「第2の利益」を獲得せよ
- 第6章：税務戦略で「第2の利益」を獲得せよ
- 第7章：「第2の利益」を効果的に生み出すシステム導入
- 第8章：経営承継戦略はこうして作る

▼ 税務と労務をまるごと解決する 海外勤務者・来日外国人の給与実務ダブルガイド ▼



【中央経済社 刊】

【編者】 あいわ税理士法人 社会保険労務士法人大野事務所

【執筆者】 野田好伸 深田俊彦（第Ⅱ部および第Ⅲ部の労務管理に関する箇所）

《目次》

- 第Ⅰ部
税務についての基本ルールから、さまざまな場面ごとに実務上直面し得る疑問点を解説。
- 第Ⅱ部
労務管理上の留意点と社会保険実務について解説。また、海外赴任者の給与設定に関する基本的考え方にも言及。
- 第Ⅲ部
ケーススタディとして、実際の国名を挙げて具体例を紹介。

▼ 待ったなし！2012年労働法改正と企業の実務対応 ▼



【労務行政 刊】

【編著】 社会保険労務士法人大野事務所

【執筆者】 野田好伸、今泉叔徳、深田俊彦、高田弘人

《目次》

- 第1編 非正規雇用を取り巻く労働環境
 - 第1章 非正規雇用と近年の労働事情等
 - 第2章 非正規雇用と日本の労働法
- 第2編 2012年改正法の概要と実務上の留意点
 - 第1章 労働契約法の改正と実務的対応
 - 第2章 高齢者雇用安定法の改正と実務対応
 - 第3章 労働者派遣法の改正と実務対応
- 第3編 非正規雇用のための労働条件整備のポイント
 - 第1章 ポートフォリオ戦略のポイント
 - 第2章 就業環境・労働条件整備のポイント
 - 第3章 労務管理のポイント
- 第4編 その他法改正情報と参考資料

▼ 適正 労働時間管理 ▼



【労務行政 刊】

- 【編著】 社会保険労務士法人大野事務所
【執筆】 野田好伸、今泉叔徳、深田俊彦、高田弘人、増田徳子、宮武秀子
《目次》
第1編 労働時間規制と行政指導、労働判例の動き
第1章：労働時間に関する基礎知識
第2章：労働時間制度に関する労働基準監督署の監督と是正勧告・改善指導
第3章：労働時間制度に関する近年の裁判例の動向
第2編 労働時間制度の設計・運用のポイント
●チェックシートとポイント・課題整理
「労働時間」「休憩」「休日」「年次有給休暇」「時間外・休日労働」
「労働時間規定等の適用除外者」「変形労働時間制」
「事業場外みなし労働時間制」「裁量労働制」
「母性保護、出産、育児・介護制度」
第3編 労働時間の把握・管理と時間外労働削減ポイント
第1章：労働時間の把握と管理
第2章：時間外労働削減のためのポイント
第3章：健康障害を防止するための労働時間管理

▼ 厚生労働省「業務取扱要領」を踏まえた離職票作成ハンドブック ▼



【日本法令 刊】

- 【編著】 社会保険労務士法人大野事務所
【執筆】 今泉叔徳、深田俊彦、土岐紀文
《目次》
第1章 総論
雇用保険法の目的 など
第2章 各論
資格喪失届・離職証明書を記載するに当たっての基本事項 など
第3章 事例紹介
第4章 電子申請
電子申請とそのメリット など